

# Grundrisse

EINFAMILIENHAUS  
UMBAU

ERDGESCHOSS

## 6.5-Zimmer

Nutzfläche	257.3 m <sup>2</sup>
Bruttowohnfläche	220.6 m <sup>2</sup>
Hauptnutzfläche	205.5 m <sup>2</sup>
Sitzplatz	45.9 m <sup>2</sup>
Grundstücksfläche	259.1 m <sup>2</sup>
Kubatur SIA 416	1'240 m <sup>3</sup>

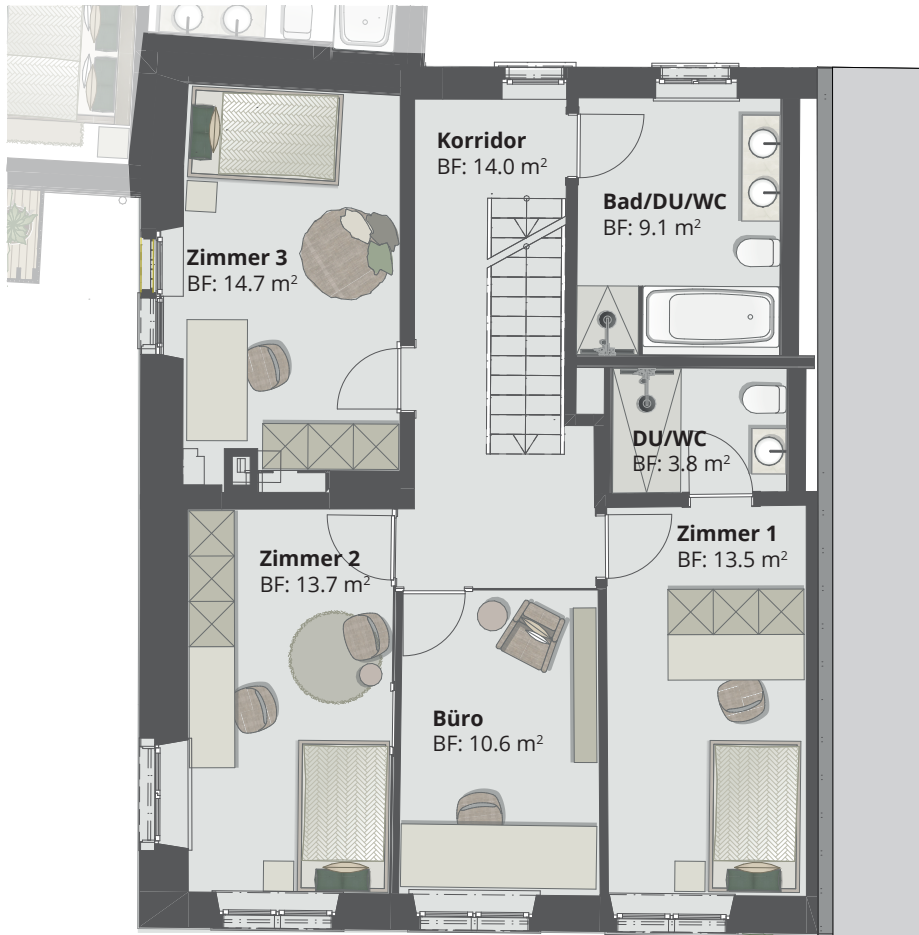
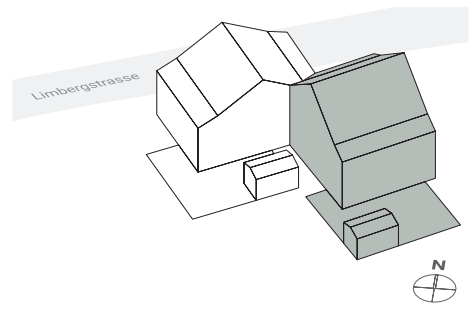


Massstab 1:100

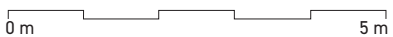
0 m 5 m



# OBERGESCHOSS



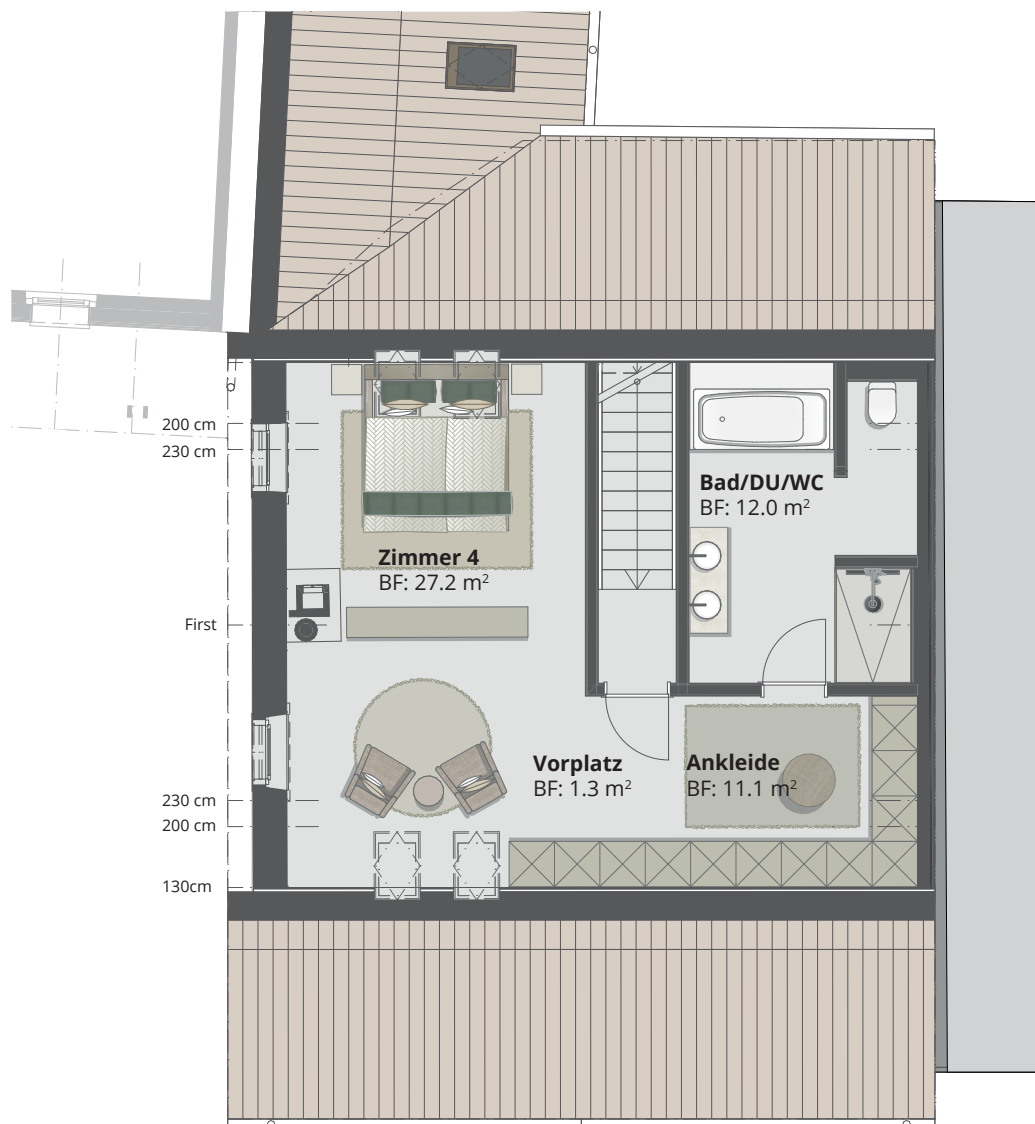
Massstab 1:100



# Grundrisse

EINFAMILIENHAUS  
UMBAU

DACHGESCHOSS

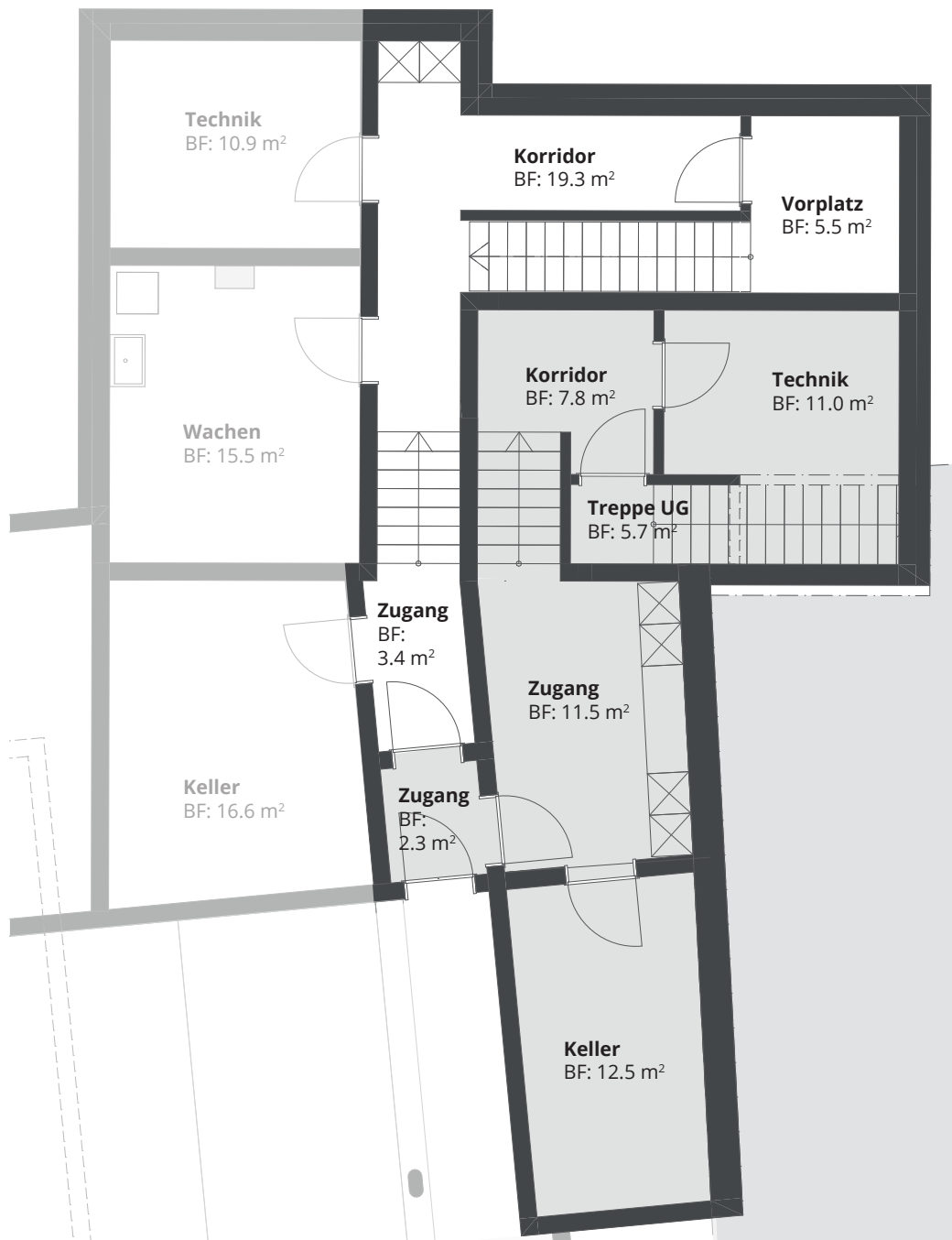
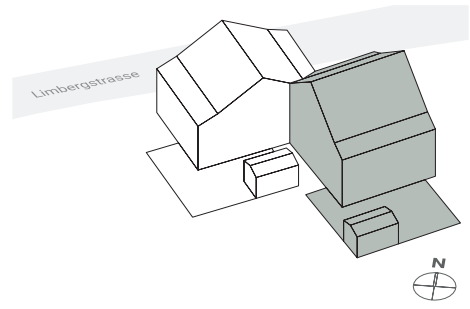


Massstab 1:100

0 m 5 m



# KELLER



Massstab 1:100

