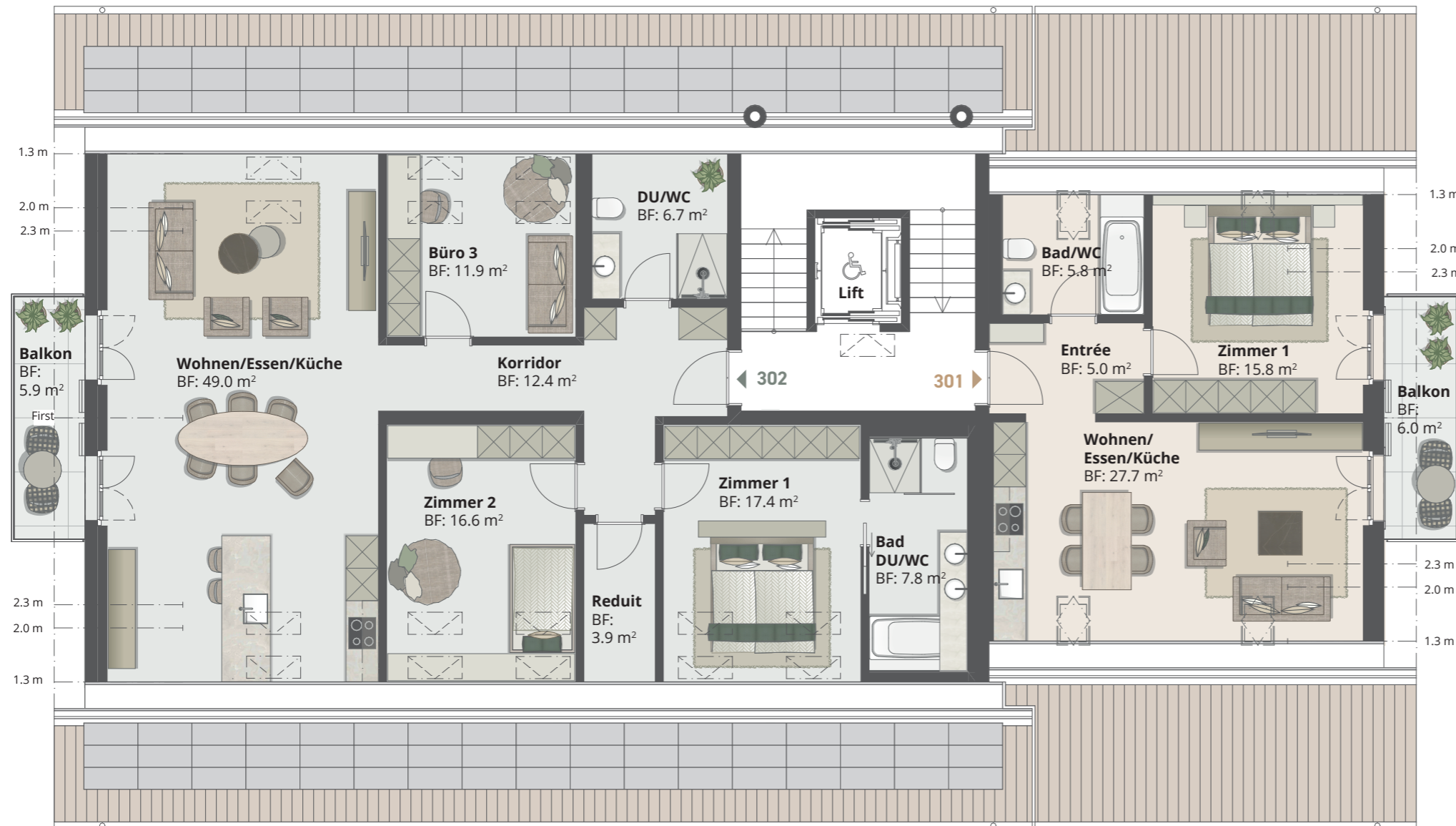


# Grundrisse

MEHRFAMILIENHAUS

## DACHGESCHOSS VARIANTE 1



### WHG 301

#### 2.5-Zimmer-Wohnung

Bruttowohnfläche	56.2 m <sup>2</sup>
Hauptnutzfläche	54.6 m <sup>2</sup>
Balkon	6.0 m <sup>2</sup>

### WHG 302

#### 4.5-Zimmer-Wohnung

Bruttowohnfläche	131.8 m <sup>2</sup>
Hauptnutzfläche	122.8 m <sup>2</sup>
Balkon	5.9 m <sup>2</sup>

Masstab 1:100  
0 m 5 m

